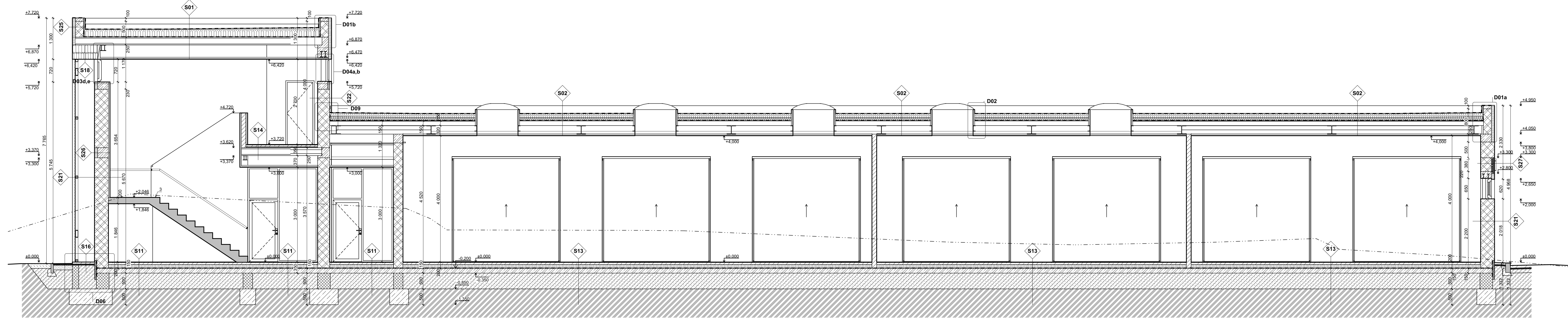
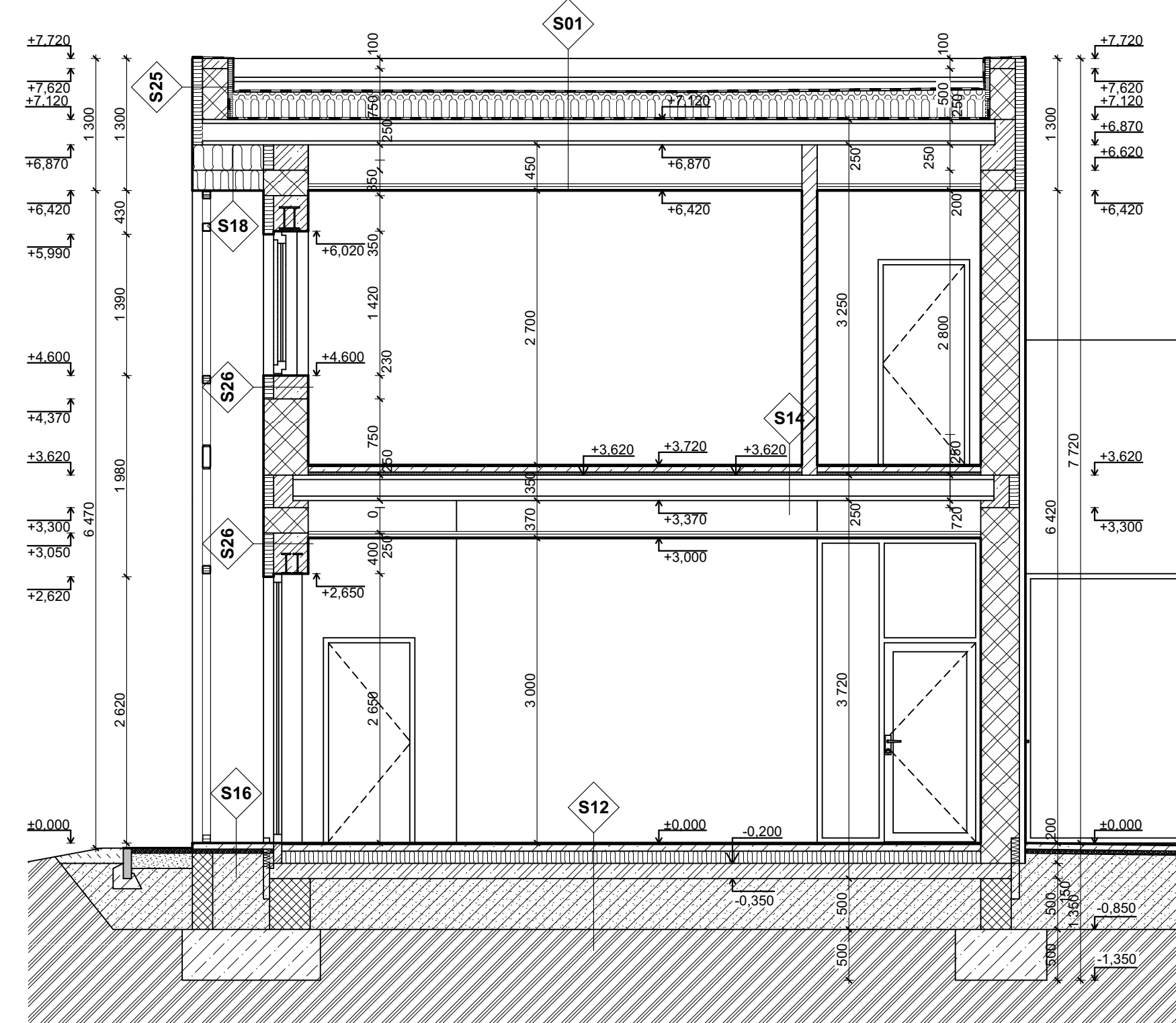


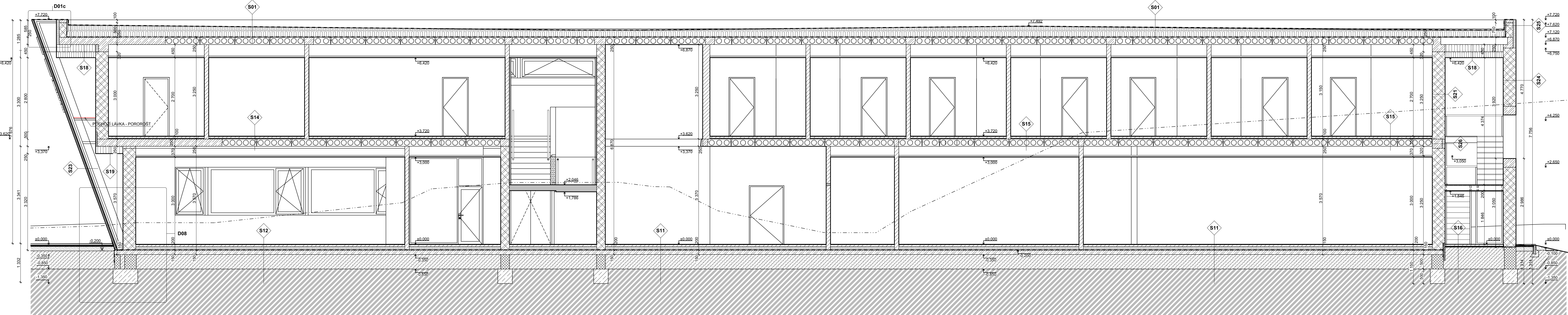
ŘEZ A-A
1:50



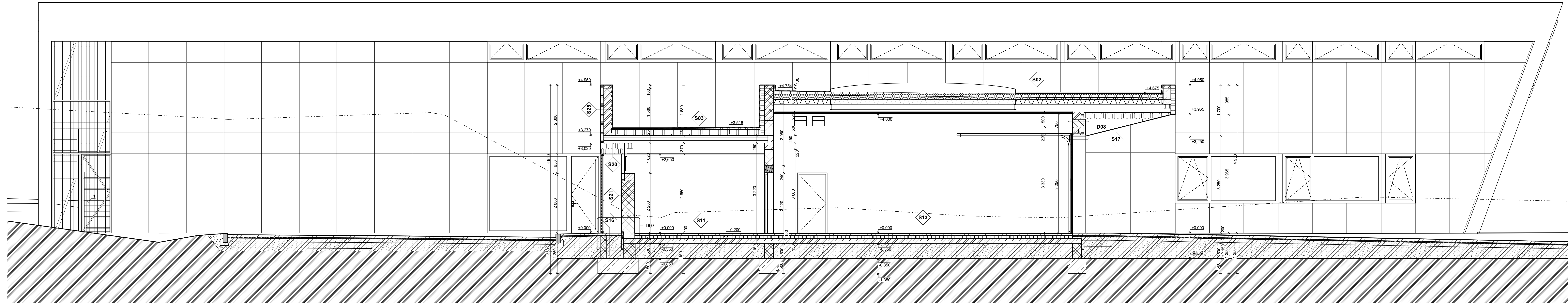
ŘEZ A2-A2
1:50



ŘEZ B-B
1:50



ŘEZ C-C
1:50



LEGENDA MATERIÁLŮ

	KONSTRUKCE Z BROUŠENÝCH CIEHLÝCH BLOKŮ PRO NOSNÉ ZDIVO		TEPELNÁ IZOLACE EPS A EPS-P
	KONSTRUKCE Z BROUŠENÝCH CIEHLÝCH BLOKŮ PRO NENOSNÉ ZDIVO		TEPELNÁ IZOLACE XPS
	KONSTRUKCE Z PŘÍČOVKOVÝCH YTONG		TEPELNÁ IZOLACE PUR
	ŽELEZOBETONOVÉ MONOLITICKÉ KONSTRUKCE		TEPELNÁ IZOLACE MW
	ŽELEZOBETONOVÉ PREFABRIKOVANÉ KONSTRUKCE		HUTNĚNÉ ŠTERKOVÉ NÁSPY
	BETONOVÉ MONOLITICKÉ KONSTRUKCE		NÁSPY ZEMINY
	KONSTRUKCE Z BETONOVÝCH TVÁŘNIC VYPLNĚNÝCH BETONEM		PŮVOČNÍ ZEMĚNA

POZNÁMKA

- 1 - DVĚŘE Z VNITŘNÍHO DĚROVANÉHO PLECHU, RÁM DVĚŘÍ BUDE PROVEDEN Z OCELOVÝCH PROFILŮ JÁDL.
- 2 - DVĚŘE Z VELKOFORMÁTOVÝCH DESEK, RÁM DVĚŘÍ BUDE PROVEDEN Z OCELOVÝCH PROFILŮ JÁDL.
- 3 - PREFABRIKOVANÉ SCHODIŠTĚ VÍZ STAVEBNÍ KONSTRUKČNÍ ČÁST. PŘI NÁVRHU A VÝROBĚ PREFABRIKOVANÉHO SCHODIŠTĚ JE TŘEBA UVAŽOVAT PŘI PROVEDENÍ FINÁLNÍ PODLAŽI SCHODIŠTĚ Z KERAMICKÉ DLAŽBY, KTERÁ BUDE NÁHRAŽENA PODLAŽÍ V ŽELEZOBETONOVÝCH POKLADKÁCH.
- 4 - SÁDKOKARTONOVÝ PŘEDSTĚNÝ PRO KERAMICKÝ OBKLAD Z POZINKOVANÝCH CW PROFILŮ KOTVENÝCH K NOSNÉMU ZDIVU A IMPREGNOVANÝCH DESEK TL. 12,5 mm.
- 5 - PŘESNÁ POKLADKA KERAMICKÝCH DVĚŘÍ BUDE URČENA NA STAVBĚ (LE PŘESNÉHO UMÍSTĚNÍ ZAŘÍZENÍ).
- 6 - DESKOVÝCH MÍSTNOSTÍ - VŠECHLE RODUŠNÉ NÁBYTKY, VYBAVENÍ A TECHNICKÉHO ZAŘÍZENÍ MÍSTNOSTI JE POULZE SCHEMATICKY. PŘED PŘEDVÍMÁNÍM NUTNO KONSULTOVAT S INVESTOŘEM A DODAVATELEM VYBAVENÍ.
- 7 - NÁTĚR ZVÝŠUJÍCÍ POŽÁRNÍ ODOLNOST VÍZ PRŮB. 100.

OBECE

-NA VÝMĚŘECH JSOU OTVOROVÉ PRVKY KOTOVÁNY NA ČISTÝ ROZMĚR, HLUBKY STAVEBNÍ OTVOR MUSÍ BÝT PŘÍSLUŠNĚ SKUTEČNÉ VELIKOSTI OTVOROVÉHO PRVKU VÍZ VÝPS ZÁMEČNICKÝCH VÝROBKŮ.

0,000 = ÚROVEŇ ČISTÉ PODLAHY 1.NP = 461,50 m n.m. BpV

VÝSTAVBANOVÉ VÝJEZDOVÉ ZÁKLADNÝ ZZS PAK VE SVITAVÁCH

Misto stavby:	k.ú. Světlav - předměstí, lokalita Nad Lomem, p.č. 1893/1
Objekt:	Zdravotnická záchranná služba Pardubického kraje, Průmyslová 450, 530 03 Pardubice
Objednatel:	APOLO CZ s.r.o., Tyršova 165, 572 01 Pardubice
Autor návrhu:	Ing. arch. Karel Štěpánek
HP:	Miroslav Štěpánek
Konstatant:	Ing. Michaela Kopecká
Zpracovatel:	Ing. Martin Kucabka
Kraj:	Pardubický
Stav. úst:	Světlav
Reviz:	00
Číslo zakázky:	P2221
Číslo:	D1-01 VÝJEZDOVÁ ZÁKLADNÁ
Číslo:	D1-01-1 ARCHITEKTONICKO STAVEBNÍ ŘEŠENÍ
Číslo přílohy:	ŘEZ A-A, A2-A2, B-B, C-C
Číslo pape:	D1-01-1.07
Metka:	1:50